

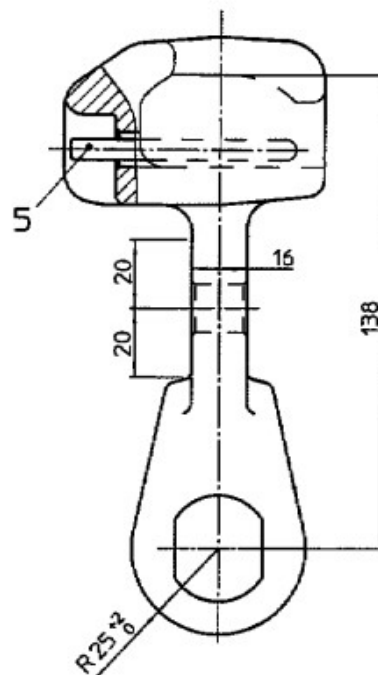
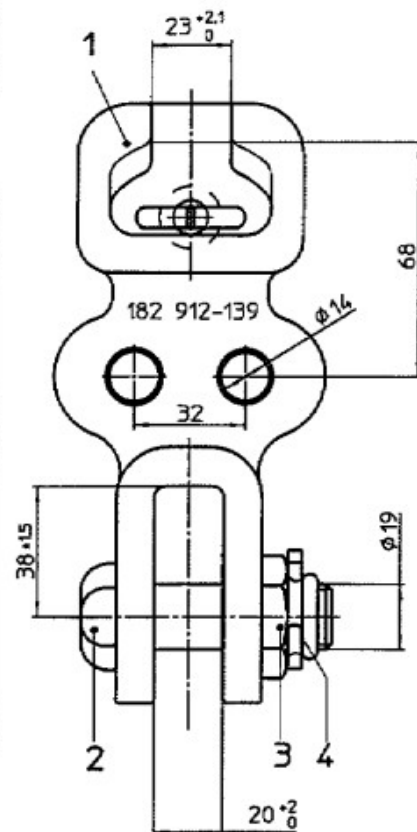
Ghi chú:

- Phụ kiện và cách điện sẽ được chuẩn xác lại khi có nhà thầu cung cấp thiết bị.
- Đơn vị kích thước trong bản vẽ là mm.

TẬP ĐOÀN ĐIỆN LỰC VIỆT NAM CÔNG TY CỔ PHẦN TƯ VẤN XÂY DỰNG ĐIỆN 1				
ĐƯỜNG DÂY 500KV SƠN LA - HỒA BÌNH - NHO QUAN		SƠ ĐỒ LẬP CHUỖI ĐỒ V DV21 AS		
P Giám đốc	Phạm Ngọc Quang			
CTTT	Nguyễn Thanh Sơn			
Kiểm soát	Phạm Ngọc Quang			
Thiết kế	Nguyễn Thanh Sơn	BCKTKT	03-2022	27.2004-CD.05

Alle Masse in kg
All Dimensions in mm

FINAL



Specified minimum failing load	I _{thN}	Mass (approx)
Spezifizierte mindest Bruchlast		Gewicht (zirka)
210 kN	40 kA/1sec	1.85 kg

Material:

- Steel, drop forged - hot dip galvanized
- Tensile strength max. 820 N/mm²
- Elongation minimum 16%
- Ball coupling size acc. to IEC 120/20

Tolerances:

Dimension without specified tolerances up to and including 35mm $\pm 0,7$ mm and over 35mm $\pm 2\%$.

Werkstoff:

- Stahl, geschmiedet - feuerverzinkt
- Zugfestigkeit max. 820 N/mm²
- Bruchdehnung minimum 16%
- Klöppelmasse nach IEC 120/20

Toleranzen:

Masse ohne Toleranzangaben bis 35mm $\pm 0,7$ mm und über 35mm $\pm 2\%$.

1	Cotter pin	5	stain.steel			
1	Split pin	4	stain.steel			
1	Grooved nut	3	d.f.s	h.d.g		
1	Bolt $\phi 19$	2	d.f.s	h.d.g		
1	Socket clevis	1	d.f.s	h.d.g		
Stock Quantity	Gezeichnete Spezifikation	Pos. Item	Material	Material	Oberrahmen	Notizen
SOCKET CLEVIS						
				Massstab	Gezeichnet	04.12.03
				Scale	Designed	ha
				NTS	Geändert	27.06.08
					Changed	ma
					Geprüft	28.07.09
					Checked	ma
				kg	Suchbegriff	
				Ersetzt Klöppelstütze für		
				And.-Nr. Modification		
				A5457		
				Index 03		
PFISTERER SEFAG AG				Drift Nr.	182 912-139	
CH-6102 Malters				Page No.		
				1		

Kontrollen Sie PFISTERER SEFAG AG. Vorrichtung und Montage
dieser Vorrichtung sind geschützt. Nach dem Auspacken
Zugentlasten des Kettensystems. Diese Zeichnung wurde
elektronisch erstellt und besitzt keine Unterschrift. Sie wird
nicht mehr geändert werden.

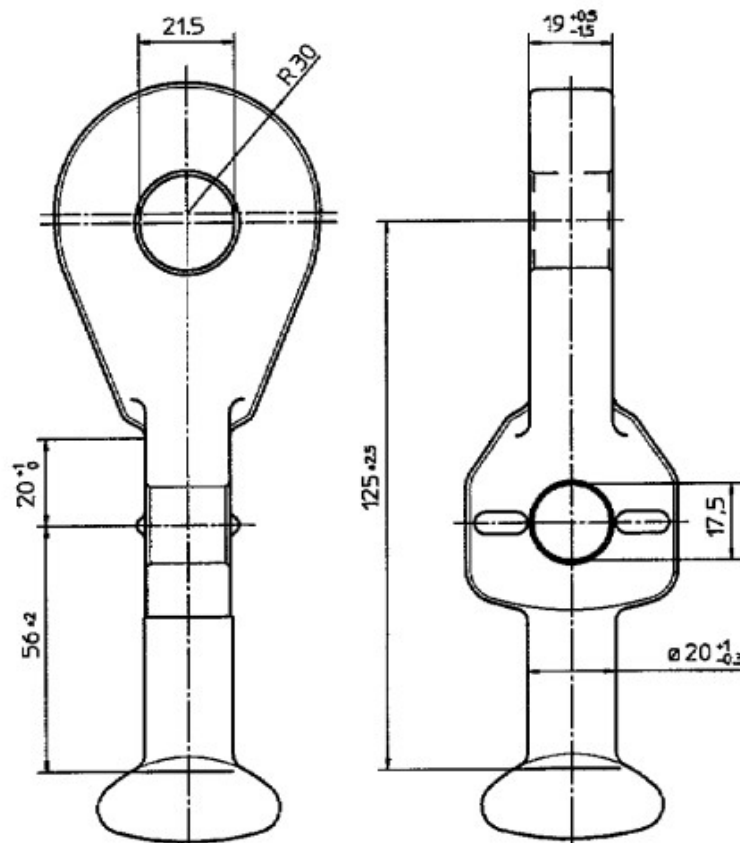
Procedures apply to PFISTERER SEFAG AG.
Systems conforming. All rights reserved.
This drawing is a computer product. Signature in
electronic form is required. No manual modification permitted.

Alle Masse in mm
All Dimensions in mm

Entwurf von PFISTERER SEFA AG, Herstellung und Vertrieb
des Produktes nach gezeichneten Zeichnungen
Inhaltend: eine Anzahl von Zeichnungen, die
den Aufbau, die Funktion und die Eigenschaften des
Produktes zeigen.

Entwurf von PFISTERER SEFA AG, Herstellung und Vertrieb
des Produktes nach gezeichneten Zeichnungen
Inhaltend: eine Anzahl von Zeichnungen, die
den Aufbau, die Funktion und die Eigenschaften des
Produktes zeigen.

FINAL



Specified minimum failing load	I thN	Mass (approx.)
Spezifizierte mindest Bruchlast		Gewicht (zirka)
210 kN	50 kA/1sec	0,95 kg

Material:

- Steel, drop forged - hot dip galvanized
- Tensile strength max. 820 N/mm²
- Elongation minimum 16%
- Arc Fitting connection acc. DIN 48068
- Ball coupling size acc. to IEC 120/20

Tolerances:

Dimension without specified tolerances up to and including 35mm $\pm 0,7$ mm and over 35mm $\pm 2\%$.

Werkstoff:

- Stahl, geschmiedet - feuerverzinkt
- Zugfestigkeit max. 820 N/mm²
- Bruchdehnung minimum 16%
- Schutzarmaturenbefestigung nach DIN 48068
- Kloeppelmasse nach IEC 120/20

Toleranzen:

Masse ohne Toleranzangaben bis 35mm $\pm 0,7$ mm und über 35mm $\pm 2\%$.

Stück Quantity	Gegenstand Specification	Pos. No.	Material	Oberfläche Surface	Mod.-oder Mod.-or Art.Nr.	Bemerkungen Notes
	BALL EYE - TWISTED KLOEPELOESE - GEDREHT			Hersteller Scale	Gezeichnet Designed	26.11.03
					Geändert Changed	09.02.06
					Geprüft Checked	23.01.07
					Sachbearbeiter ing.	not
	Ersetzt für/Substitute for US 681003				And.-Nr. Modification	E4238
					Index	03
	PFISTERER SEFA AG CH-8102 Matters				Blatt Nr. Page No.	1
						182 906-246